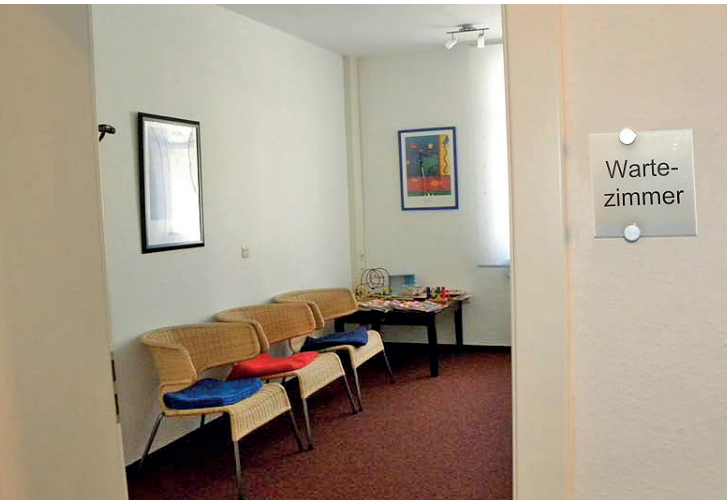


Kurzpraktikum

Für Studierende der Fachbereiche:
Soziale Arbeit, Sozialpädagogik,
Psychologie, Pädagogik und Medizin



Bitte richten Sie Ihre
Bewerbung
an folgende Adresse:

Sekretariat KIP e.V.
Gabi Mitsdörffer
Torwartstraße 21

90480 Nürnberg

Tel.: 0911/400 8659

e-mail:

sekretariat@kinderanalytisches-institut.de

Vor Beginn des Praktikums wird zum
Kennenlernen ein **Vorgespräch** vereinbart.

KIP Institutsambulanz:

Pirckheimer Straße 4

90408 Nürnberg

www.kinderanalytisches-institut.de



Unser Therapieansatz

Das Praktikum bei KIP

Die analytische und tiefenpsychologisch fundierte Psychotherapie bei Kindern und Jugendlichen gehen davon aus, dass sich in der Vergangenheit als Folge unzureichender Verarbeitung von Problemen bei Kindern und Jugendlichen innere Konflikte gebildet haben, die Symptome und seelische Krankheitsbilder hervorrufen. In beiden Therapieformen versucht der Therapeut mit dem von Sigmund Freud entwickelten Modell und seinen heutigen Weiterentwicklungen, dem Kind oder Jugendlichen zu helfen, sich von diesen Beeinträchtigungen psychischer Erkrankung zu befreien.

Den Studenten wird die Möglichkeit geboten:

- Unsere Dozenten kennenzulernen und mit ihnen zusätzliche Termine zu vereinbaren, um sich über Studium und die analytische Arbeitsweise zu informieren
- Mit den Ausbildungskandidaten zu sprechen, um aus erster Hand zu erfahren, wie es ist, diese Ausbildung zu absolvieren

Es besteht die Möglichkeit zu:

- Teilnahme an Theorieseminaren
- Teilnahme an Supervisionen von Behandlungen
- Teilnahme an Erstgesprächen
- Gesprächen mit Dozenten und Kandidaten (nach Absprache)

Wer sind wir:

Wir sind ein staatlich anerkanntes Institut, das zum/r analytischen und/oder tiefenpsychologisch fundierte/n Psychotherapeuten/in für Kinder und Jugendliche ausbildet. Die Ausbildung wird mit der Approbation abgeschlossen, mit der man berechtigt ist, eine eigene Praxis zu führen oder in einer Institution (z.B. Klinik) zu arbeiten.

Es sollen folgende Inhalte vermittelt werden:

- Kennenlernen von psychischen Erkrankungen bei Kindern und Jugendlichen
- Einblick in den Ablauf der Ausbildung
- Ablauf von Supervisionen
- Kennenlernen der psychodynamischen Arbeitsweise
- Überblick über einen Ausschnitt der diagnostischen Verfahren
- Informationen zur Arbeit mit den Eltern oder wichtigen Bezugspersonen

